

FS721M 系列

大尺寸 高效率

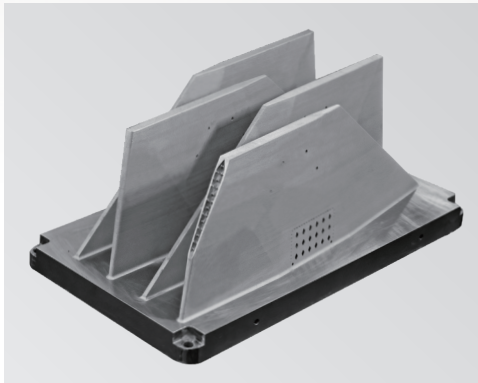
- FS721M拥有720mm×420mm×420mm成形缸尺寸，标配8激光，满足批量生产用户对于打印效率和产能的核心需求。
- 通过智能切片算法及优异的风场设计，多激光协同扫描，确保成形质量。
- 可选配长效循环过滤系统，长效打印。

高效安全 低使用成本

- FS721M配备惰性气体保护下的高效粉末处理系统和循环过滤系统，在提高粉末利用率和生产安全性的同时有效降低使用成本。

开源系统 质量可追溯

- 华曙高科的所有设备均采用具有自主知识产权的全套3D打印操作系统。成形全过程质量可追溯，同时用户可自主调节成形参数，灵活选择华曙高性能材料或第三方材料，以达到最佳的打印效果。



样品名称：轻量化翼舵
打印设备：FS721M
打印材料：FS IN718

轻量化翼舵尺寸为665×55×252mm，采用点阵、蜂窝、栅格骨架蒙皮一体化，内部点阵填充，产品减重60%。同时，缩短加工周期，降低成本，综合性能提高20%。

技术参数

FS721M

外形尺寸 (L×W×H)	6610mm×1830mm×2500mm (不含顶部粉罐等部件)
成形缸尺寸 ¹ (L×W×H)	720mm×420mm×420mm (含成形基板厚度)
设备净重	约 5000kg
铺粉层厚	0.02 - 0.1mm 可调
扫描速度	最高达 10m/s
激光系统	光纤激光器, 500W×2 / 4 / 8
振镜扫描系统	动态聚焦/定焦
惰性气体消耗 (打印过程)	6 - 8 L / min (氮气/氩气)
粉末处理系统	惰性气体保护下全流程粉末处理系统
操作系统	64 位 Windows10
数据处理及系统控制软件	BuildStar, MakeStar®
软件功能	开源参数调节, 可实时修改建造参数, 三维可视化, 诊断功能, 支撑添加功能
数据格式	STL
电源要求	380V±10%, 3~/N/PE, 50Hz, 40A/60A
运行环境温度	22-28°C
成形材料	不锈钢、铝合金、钛合金等

¹ 实际成形体积与材料, 工件等要素相关。